

Ingrijpende jeugdervaringen

en risico's voor leefstijl en gezondheid

Wat zijn ingrijpende jeugdervaringen?

Als kind opgroeien met heel veel...

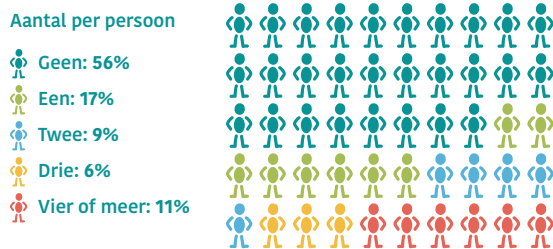
i Gevolgen zijn mede afhankelijk van leeftijd, duur en intensiteit van de ervaringen



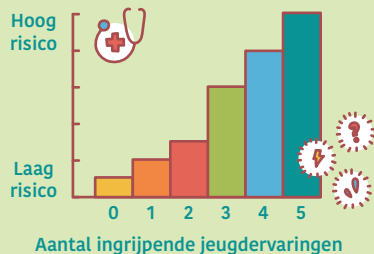
Voorbeelden van ingrijpende jeugdervaringen



Hoe vaak komen ingrijpende jeugdervaringen voor?



Risico's voor gezondheid



i Hoe meer ingrijpende jeugdervaringen, hoe groter de kans op negatieve gezondheidssuitkomsten, ongezond gedrag en lagere levensverwachting.

Impact op levensloop



i De impact van ingrijpende jeugdervaringen kan levenslang zichtbaar zijn. Mensen met 4 of meer ingrijpende jeugdervaringen hebben een grotere kans om 20 jaar eerder te overlijden.

Impact op risicovol gedrag en gezondheid

Mensen met veel ingrijpende jeugdervaringen lopen een sterk verhoogd risico op een ongezonde leefstijl en verschillende ernstige ziektes en chronische aandoeningen.

i Beschermende factoren kunnen de gevolgen van ingrijpende jeugdervaringen (deels) tegenaan. Zie hiervoor de infographic over [beschermende factoren](#)

Risicovol/ongezond gedrag



Mogelijke lichamelijke, psychische en sociale gezondheidssuitkomsten



Ingrijpende jeugdervaringen

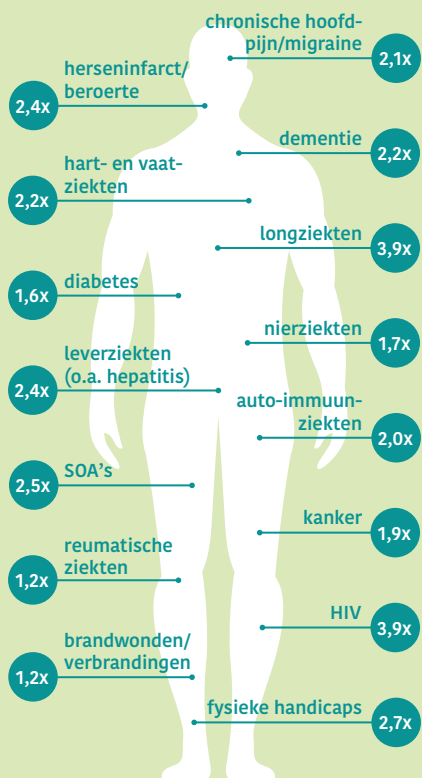
fysieke gezondheid en chronische aandoeningen

Hoe ingrijpende jeugdervaringen (ACE's) lichamelijke ziekten kunnen veroorzaken



Verhoogde kans op lichamelijke ziekten en chronische aandoeningen

Het meemaken van ACE's hangt samen met een verhoogd risico om als kind, jongere of volwassene verschillende ziekten en aandoeningen te ontwikkelen.

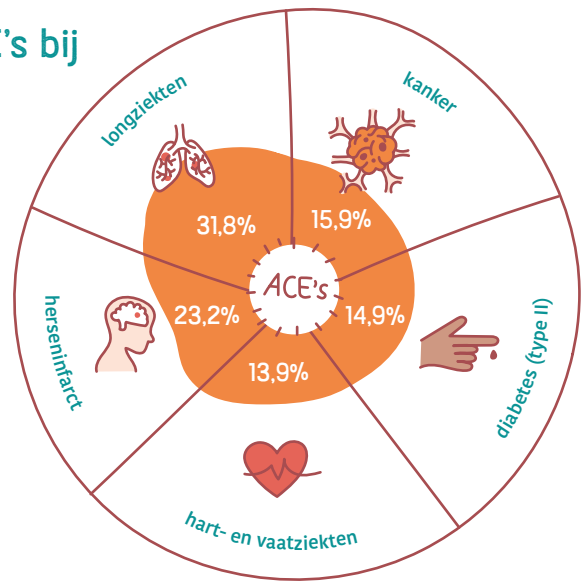


i Iemand met 4+ ACE's heeft dus 3,9x zoveel kans op een longziekte dan iemand zonder ACE's

Hoeveel dragen ACE's bij aan de omvang van de problematiek?

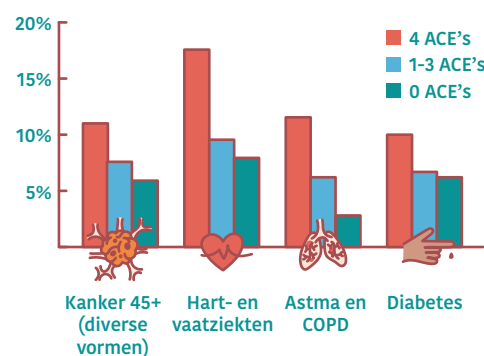
Door ACE's te bestrijden zou het aantal mensen dat lijdt aan bijvoorbeeld longziekten met 31,8% kunnen worden teruggebracht.

i ACE's kosten de Nederlandse maatschappij jaarlijks zo'n **25 miljard euro** (3,1% van het BBP)



Verhoogd risico op lichamelijke ziekten en chronische aandoeningen

Het percentage Nederlanders met een ernstige (chronische) ziekte, uitgesplitst naar het aantal meegemaakte ACE's.



i De WHO heeft berekend dat we in Nederland jaarlijks een verlies aan **707.878 gezonde levensjaren** kunnen toeschrijven aan ACE's



Deze infographic is in 2022 ontwikkeld door Augeo Foundation, partner van de Samenwerkende Gezondheidsfondsen op weg naar een Gezonde Generatie www.augeo.nl/aces